

Leitbild  
Kita Suntenwiese  
Rüschlikon



# Bindung als wichtigste Basis



Die ersten Lebensjahre sind die wichtigsten und prägendsten. Diesem Wissen begegnen wir bewusst und richten unsere Eingewöhnung nach dem Zürcher Modell<sup>1</sup>. Dieses Modell räumt dem Kind ausreichend Zeit ein, um eine sichere Bindung und damit Vertrauen in die Bezugsperson aufzubauen.

Durch eine konstante, verlässliche Bezugsperson schaffen wir einen geschützten Rahmen für das Kind, damit es sich auf die neue Kita-Welt einlassen, sich entwickeln und entfalten kann.

<sup>1</sup> Veröffentlichungen zum Zürcher Modell:  
<https://www.wireltern.ch/artikel/kita-guter-start-0317>, [https://www.stadtluern.ch/\\_docn/2570402/ZHR\\_Modell\\_Begleitung\\_v\\_bergangssituationen\\_fruhen\\_Kindheit.pdf](https://www.stadtluern.ch/_docn/2570402/ZHR_Modell_Begleitung_v_bergangssituationen_fruhen_Kindheit.pdf)  
Die Umsetzung des Zürcher Modells wird an den folgenden Fachstellen unterrichtet:  
[www.mmi.ch](http://www.mmi.ch), [www.baby-hilfe-zuerich.ch](http://www.baby-hilfe-zuerich.ch)

# Einzigartigkeit



Wir begegnen jedem Kind mit Wohlwollen und sehen es als einzigartige Persönlichkeit.

Für jedes Kind formulieren wir individuelle Förderziele und orientieren uns dabei an den Ressourcen des Kindes. Besonders grossen Wert legen wir auf das freie Spielen und ergänzen dieses mit geführten Sequenzen.

Das Kind darf Kind sein! Dieser Leitsatz ist uns eine wichtige Orientierung, um die Kompetenzen der Kinder spielerisch und durch zielgerichtete Angebote zu fördern.

Im Wahrnehmen und Erleben von Emotionen begleiten wir die Kinder achtungsvoll.

Die Zusammenarbeit mit externen Fachpersonen nutzen wir, um die Kinder bei Bedarf zusätzlich zu unterstützen.

# Zugehörigkeit



Wir betreuen die Kinder in zwei altersgemischten Gruppen und schaffen so ideale Bedingungen für das soziale Lernen. Unsere Mitarbeitenden werden darin geschult, Säuglinge «lesen zu können» und sie somit ideal in der durchmischten Gruppe zu begleiten. Wir gehen auf die verschiedenen Altersstufen der Kinder ein und integrieren sie auf ihre Entwicklung und Bedürfnisse ausgerichtet.

Die Kita Suntenwiese betreut viele Kinder aus mehrsprachigen Familien. Wir sprechen bewusst Schweizerdeutsch, damit wir die Kinder auf ihre bevorstehende Kindergartenzeit vorbereiten können.

Wir sehen die Vielfalt an Herkunft und Bedürfnissen unter den Kindern und Mitarbeitenden als eine Bereicherung.



# Partizipation



Wir schaffen einen Kita-Alltag, in dem wir die Kinder in ihrer Selbstständigkeit fördern – wir beziehen sie ein und lassen sie, soweit möglich, mitentscheiden.

So bieten wir bewusst immer wieder Möglichkeiten, damit die Kinder Selbstwirksamkeit erfahren. Wir schaffen einen Rahmen, in dem Erfolgserlebnisse erreicht werden. Dabei orientieren wir uns daran, soviel Unterstützung wie nötig, aber so wenig wie möglich zu geben. So stärken wir die Kinder in ihrem Selbstvertrauen.

Das Kind zu begleiten und wertschätzend zu unterstützen ist für uns eine Selbstverständlichkeit. Wir bieten Sicherheit und Stabilität durch eine pädagogisch stimmige Balance zwischen den Prinzipien, «so viele Freiräume wie möglich» zu geben und «sinnvolle Grenzen» zu setzen.

# Vitalität und Umwelt



Wir legen grossen Wert auf eine kindergerechte, vitamin- und nährstoffreiche Ernährung. Die tägliche Zubereitung der ausgewogenen Mahlzeiten erfolgt deshalb durch unsere Köchin in der Kita eigenen Küche. Unsere Lebensmittel beziehen wir möglichst regional oder biologisch. Das gemeinsame Essen gestalten wir bewusst freudvoll und begeistern die Kinder somit für das vielfältige und gesunde Angebot.

Wir verbringen jeden Tag Zeit draussen und stillen so das Bedürfnis nach Bewegung der Kinder in gesunder, frischer Luft. Unsere regelmässigen Besuche im Wald zeigen den Kindern, wie wir mit der Natur und kleinsten Lebewesen achtungsvoll und ehrfürchtig umgehen.

Wir legen Wert darauf, den Kindern Respekt, Toleranz und einen freundlichen Umgang vorzuleben und beizubringen.

# Herzensangelegenheit und Professionalität

Die Kinder professionell und wertschätzend zu begleiten, sehen wir als unsere Herzensangelegenheit.

Das eingespielte, sorgfältig ausgewählte Betreuungsteam wird durch einen positiven Führungsstil geleitet. Die respektvolle Atmosphäre in unserer Kita ist einladend.

Damit wir die uns anvertrauten Kinder stets mit hohem pädagogischem Fachwissen begleiten können, ist die regelmässige Weiterbildung von allen Fachpersonen in unserer Kita ein fester Bestandteil. Als Ausbildungsbetrieb legen wir Wert darauf, angehende Fachpersonen Betreuung zielgerichtet und fachlich zu begleiten.

Wir reflektieren unsere Arbeit fortlaufend und überprüfen sie gegenseitig. Durch gegenseitige Feedbacks unter Mitarbeitenden ergänzen wir unsere Qualitätssicherung. Die regelmässige Zusammenarbeit mit einer Kinderpsychologin erweitert und vertieft unser Fachwissen.



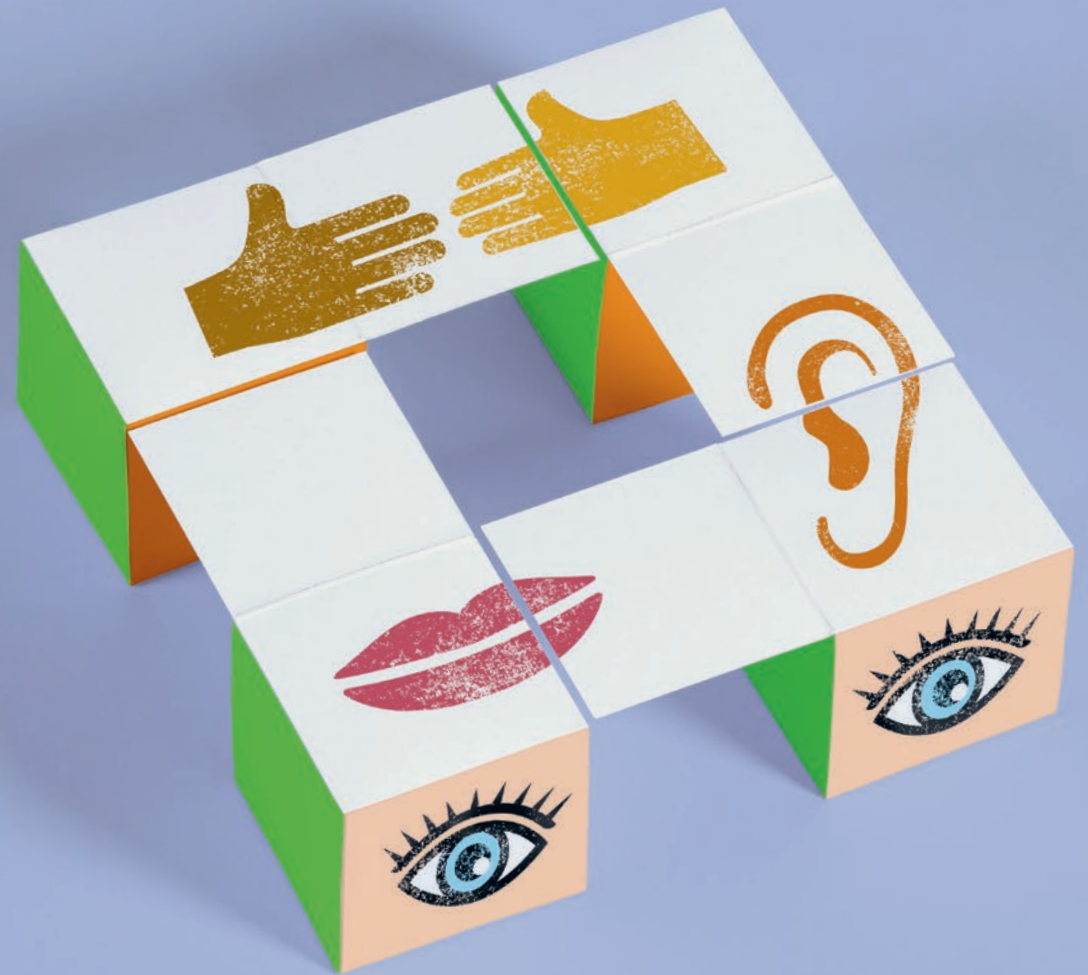
# Gemeinsam das Beste für die Kleinsten

Als familienergänzende Betreuungsinstitution sehen wir uns als Bildungspartner der wichtigsten Personen im Leben eines Kindes: den Eltern. Für uns ist es eine Bereicherung, die uns anvertrauten Kinder in ihren ersten Lebensjahren zu begleiten und wir setzen alles daran, diese prägenden Jahre positiv zu formen.

Ein höflicher und hilfsbereiter Umgang mit den Familien ist für uns eine Selbstverständlichkeit. Das wohlwollende und wertschätzende Miteinander unterstützt unsere offene und ehrliche Kommunikation. Standortbestimmungen, pädagogische Gespräche mit Eltern und Einblicke in den Kita-Alltag, gestützt auf unser Fachwissen, sichert diese enge Zusammenarbeit.

Mit der Organisation von Elternanlässen fördern wir den Kontakt unter den Familien und das Zugehörigkeitsgefühl zwischen Familien und Kita.

Die Kita Suntenwiese ist ein Haus für die Kleinsten. Kinder, Eltern und Mitarbeitende dürfen sich in unserer liebevollen und familiären Kita wohl fühlen.



Das Projekt der Leitbildentwicklung für die Kita Suntenwiese startete im August 2021, unter Führung der Kitaleitung. Ein besonderer Dank geht an die stellvertretende Kitaleitung als Hauptinvolvierte des Projekts, an das ganze Team der Kita, welches bei der Entwicklung mitgeholfen hat, sowie an die Eltern, die den Leitbildentwurf anhand ihrer eigenen Eindrücke der Kita überprüft haben. Das Leitbild wurde durch die Schulpflege der Gemeinde Rüschlikon Ende Juli 2022 erlassen.

Kita Suntenwiese  
Pilgerweg 39, 8803 Rüschlikon  
T 044 724 72 42  
[kinderkrippe.suntenwiese@rueschlikon.ch](mailto:kinderkrippe.suntenwiese@rueschlikon.ch)